

Учет электроэнергии — НОВЫЕ требования, НОВЫЕ возможности

31 августа 2006 г. Правительством РФ были утверждены «Правила функционирования розничных рынков электрической энергии в переходный период реформирования электроэнергетики» и запущена новая модель оптового рынка электроэнергии (мощности) — НОРЭМ. Данные изменения касаются всех потребителей электроэнергии, за исключением населения и приравненных к ним групп потребителей.

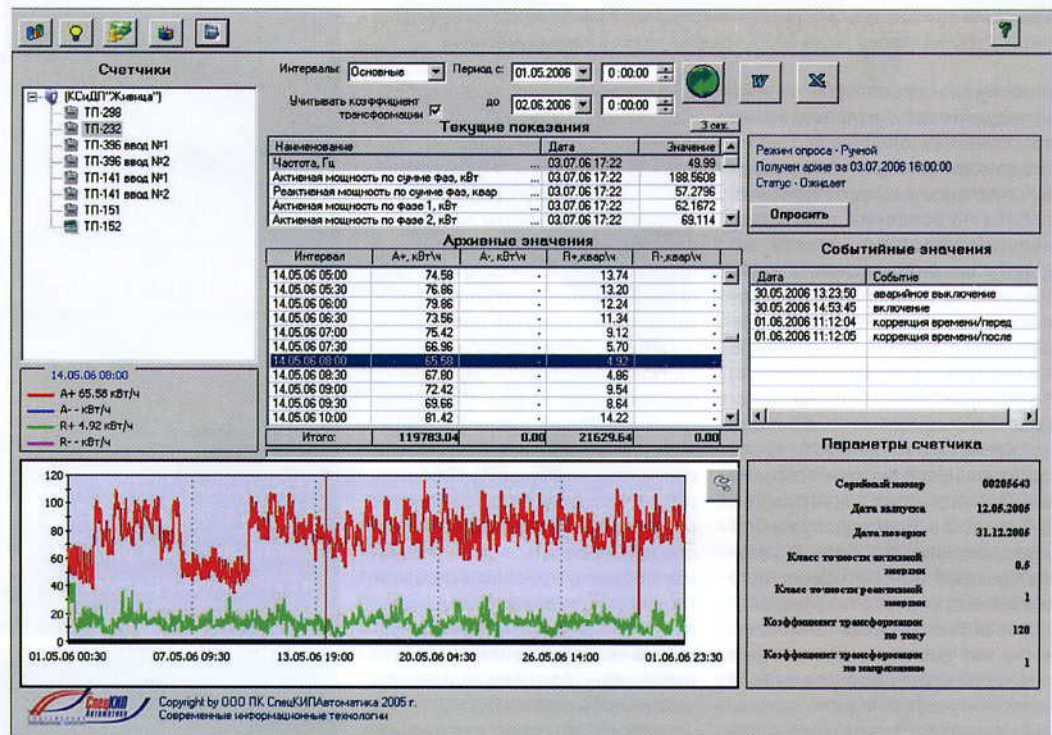
Основные положения новых правил розничного рынка электроэнергии для потребителей:

- введение понятия **гарантирующего поставщика**;
- постепенный переход от регулируемых цен на электроэнергию к **рыночным ценам**;
- ужесточение требований соблюдения **планового режима** потребления;
- необходимость **почасового учета** электроэнергии для потребителей свыше 750 кВА.

Принятие новых правил, с одной стороны, дают промышленному потребителю возможность оптимизировать платежи за электроэнергию; с другой стороны — повышают требования к планированию потребления и вводят необходимость управления потреблением. Для обеспечения оперативного контроля и управления потреблением, с целью снижения платежей и недопущения оплаты электроэнергии по повышенным тарифам, предприятиям-потребителям необходим современный инструмент планирования и контроля потребления электрической энергии. Таким инструментом являются автоматизированные информационно-измерительные системы коммерческого и технического учета электроэнергии (АИИС КУЭ, АСКУЭ, АСТУЭ).

ООО «ПК «СпецКИПавтоматика», начиная с 2001 года, занимается разработкой и внедрением систем учета электроэнергии и других энергоресурсов (тепло, пар, вода и др.).

Многие наши заказчики уже оценили преимущества от внедрения современных систем учета электроэнергии и получили значительный экономический



Интерфейс АСКУЭ «Телемера»

эффект — ЗАО «Сибкабель», ОАО «Томские мельницы», ООО «КС и ДП «Живица», Мариинский спиртовой комбинат и другие. Однако если раньше о внедрении автоматизированного учета задумывались немногие, то теперь работа вслепую будет выражаться для предприятия **серьезными финансовыми потерями** в части оплаты потребленной электроэнергии.

ООО «ПК «СпецКИПавтоматика» предлагает заказчику ряд готовых решений по построению систем учета электроэнергии на базе различных программно-технических комплексов российских

предприятий: «Прософт-Системы» («Эком», «Энергосфера»), «Системы и технологии» («Сикон», «Пирамида»), «Амрита» (СУЭ «Ток») и других.

Компания имеет также решения по созданию систем учета на базе программно-технического комплекса собственной разработки — АСКУЭ «Телемера». Данные решения ориентированы на создание **недорогих систем учета электроэнергии и комплексных систем учета энергоресурсов в масштабах промышленного предприятия, а также систем учета мелкокомторных (бытовых) потребителей.**

Внедрение АСКУЭ «Телемера» позволяет решить наиболее важные вопросы, которые стоят перед энергослужбой промышленного предприятия:

- наладить почасовой учет как в целом по предприятию, так и по отдельным подразделениям;
- проконтролировать выполнение плановых показателей потребления электроэнергии;
- обеспечить постоянный контроль мощности, отпускаемой сторонним потребителям;
- обеспечить контроль баланса, контроль технических пара-

метров электроснабжения (напряжение, ток, cos φ);

— реализовать функции телемеханики для контроля работы подстанций и энергопринимающего оборудования и ряд других задач.

Решения на базе АСКУЭ «Телемера» нашли применение в системах учета многих промышленных предприятий, объектов водо-, тепло- и электроснабжения. Система учета электроэнергии по каналам GSM удаленных объектов внесена в Государственный реестр средств измерения за № 31267-06 (АСКУЭ «Телемера-GSM»).

Положительная деловая репутация ООО «ПК «СпецКИПавтоматика» подтверждена многочисленными внедрениями, положительным опытом эксплуатации объектов, дипломами выставок, сертификатами и необходимыми лицензиями.

Контактные телефоны в Томске: (382-2) 59-52-24, 44-14-77(факс).

Контактные телефоны в Северске: (382-3) 77-01-07, 77-00-77(факс).

Http://www.skipa.ru

