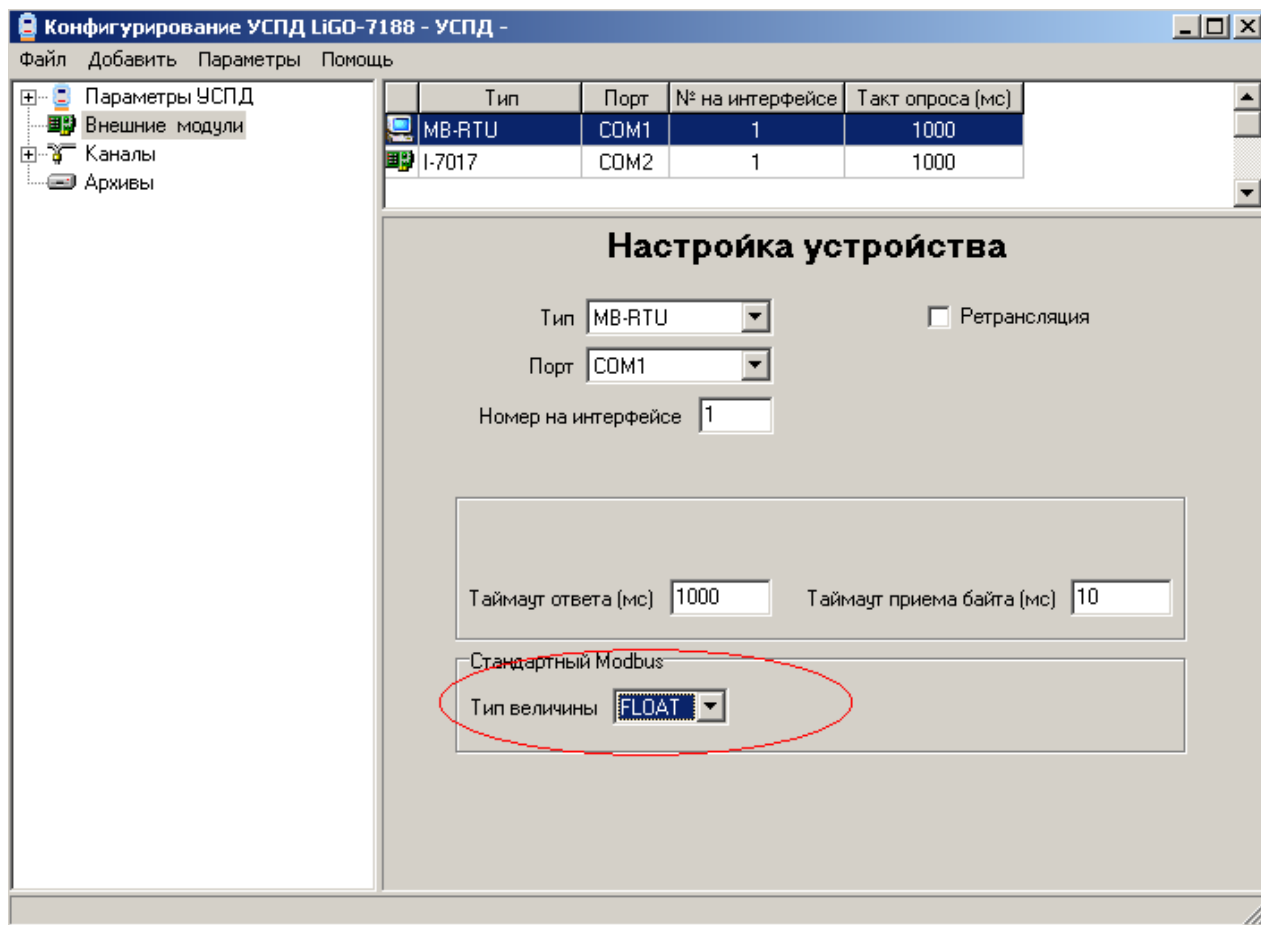


Описание настройки Lectus Modbus OPC сервер версии 3.8 для LiGO-7188 версии 2.8.2

1. Настройка LiGO-7188

В настройках необходимо указать:

Параметры УСПД > Внешние модули > MB-RTU > Стандартный Modbus > Тип величины = Float



2. Настройка Lectus Modbus OPC сервер

Аналоговые входы УСО (G-каналы)

В свойствах узла необходимо указать:

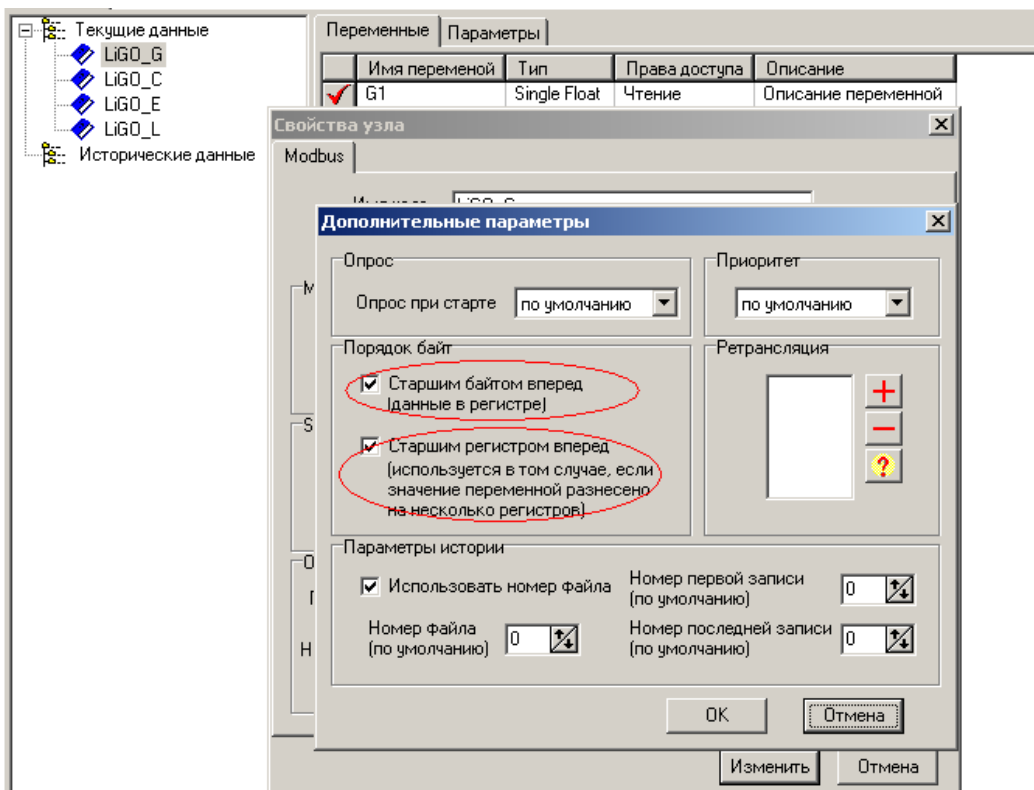
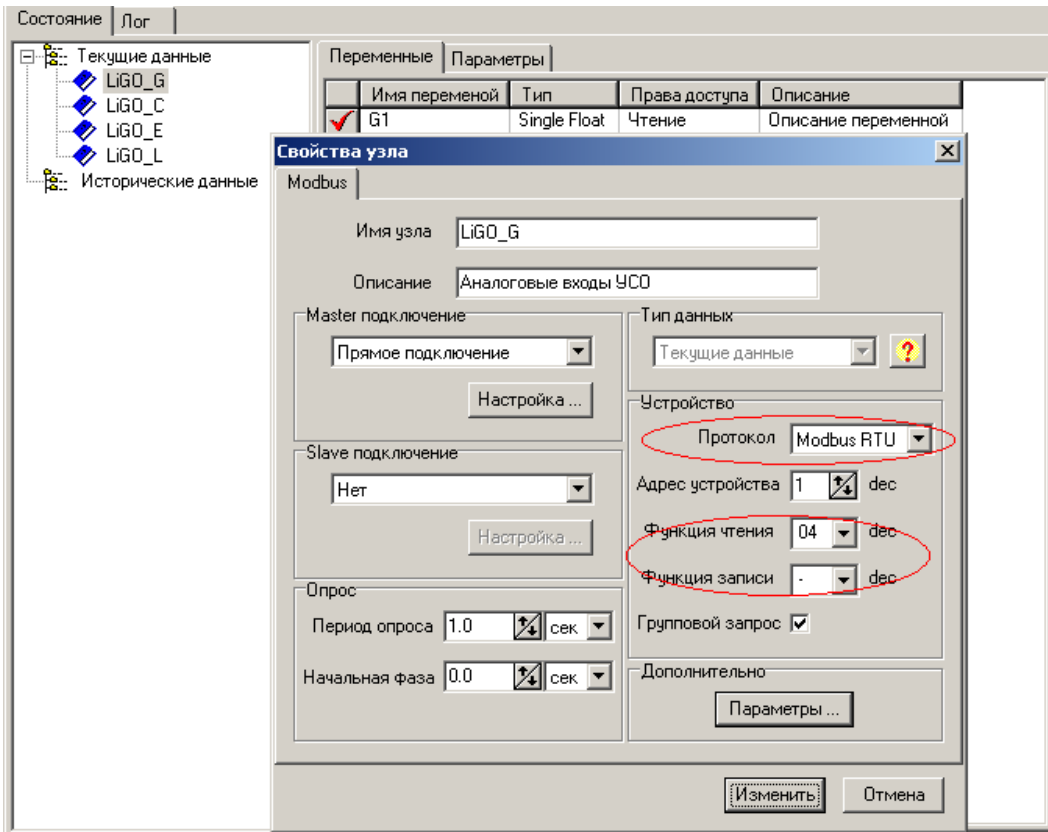
Modbus > Устройство > Протокол = Modbus RTU

Modbus > Устройство > Функция чтения = 04 dec

Modbus > Устройство > Функция записи = -

Modbus > Дополнительные параметры > Порядок байт > Старшим байтом вперед = True

Modbus > Дополнительные параметры > Порядок байт > Старшим регистром вперед = True



В свойствах переменной необходимо указать:

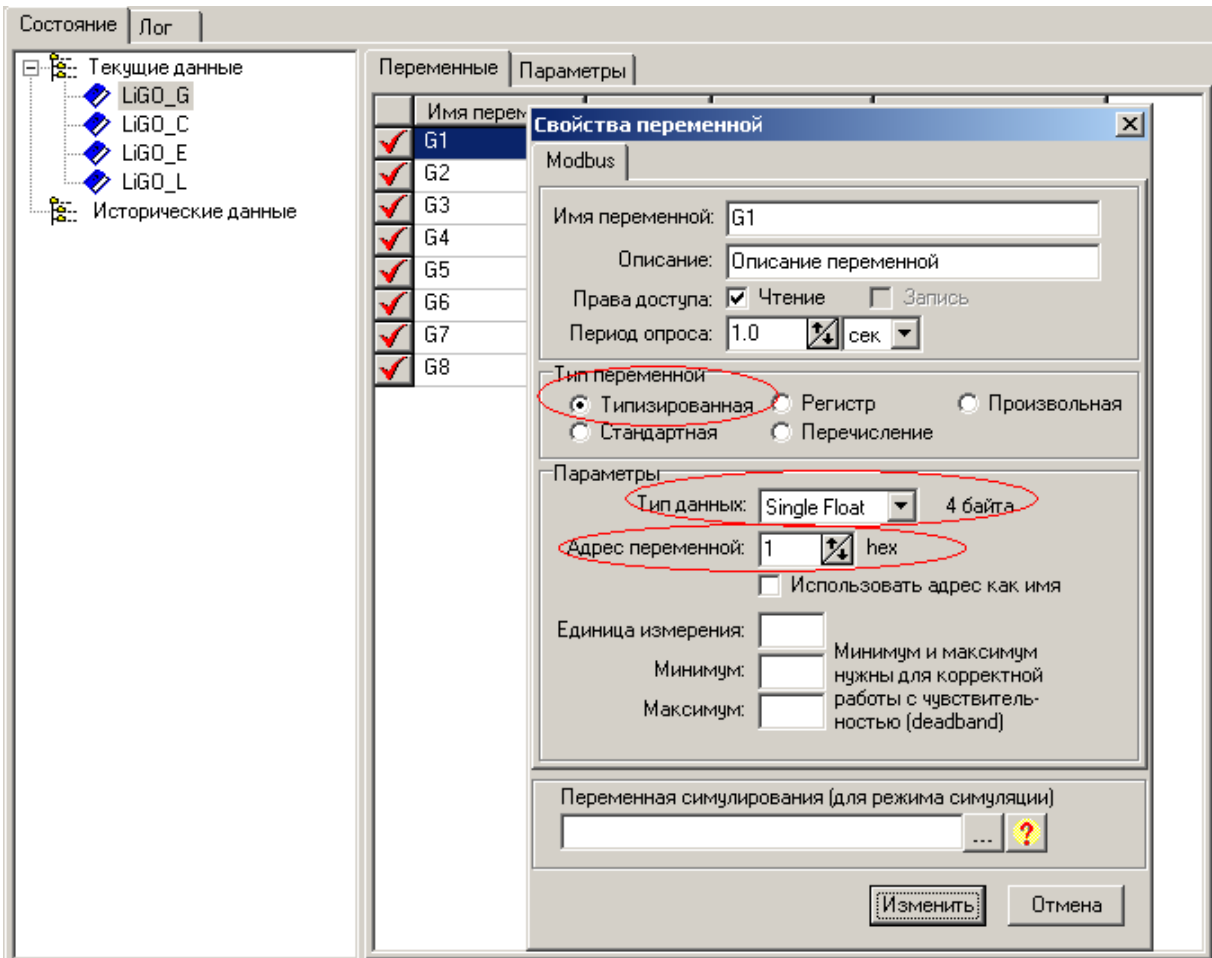
Modbus > Тип переменной = Типизированная

Modbus > Параметры > Тип данных = Single Float

Modbus > Параметры > Адрес переменной = 1 hex для канала G1
3 hex для канала G2
5 hex для канала G3
.....
7F hex для канала G64
.....
FF hex для канала G128

Максимально возможное считываемое количество каналов 128

Максимальное количество каналов в одном узле 32



Счетные входы УСО (С-каналы)

В свойствах узла необходимо указать:

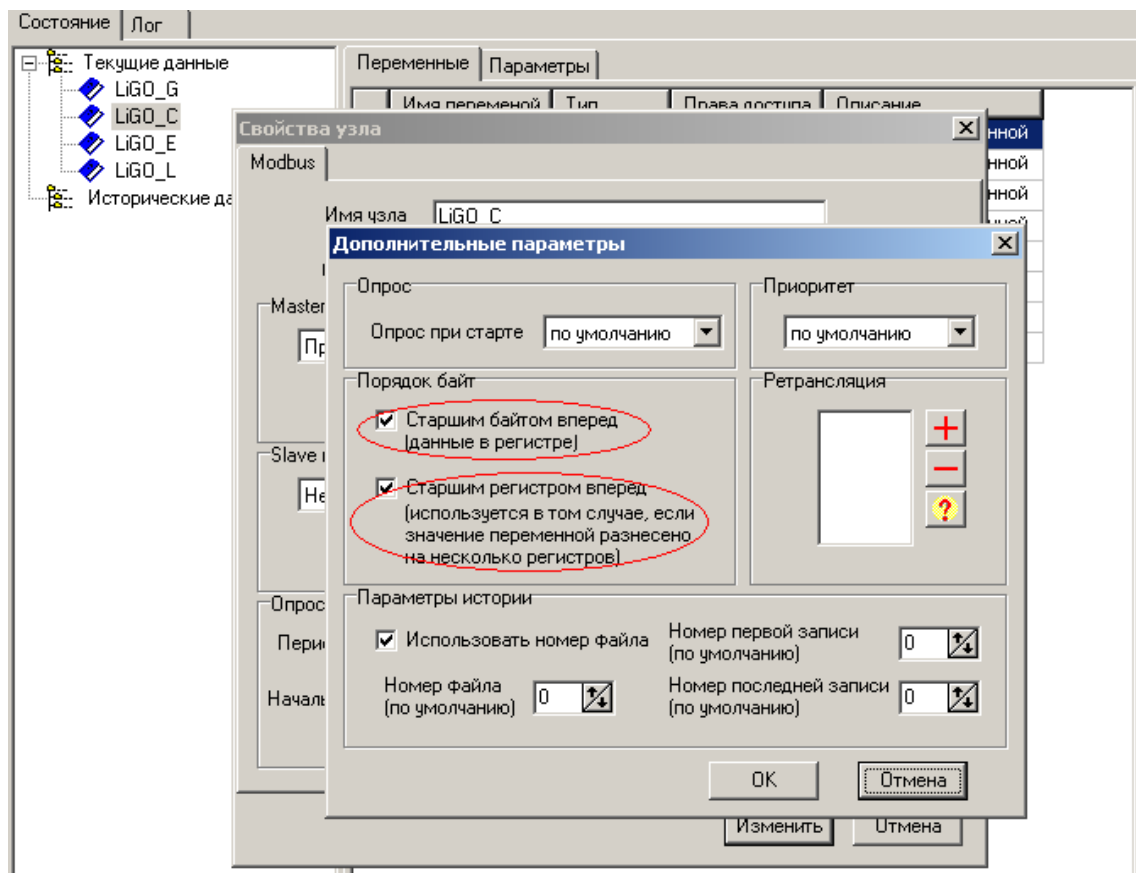
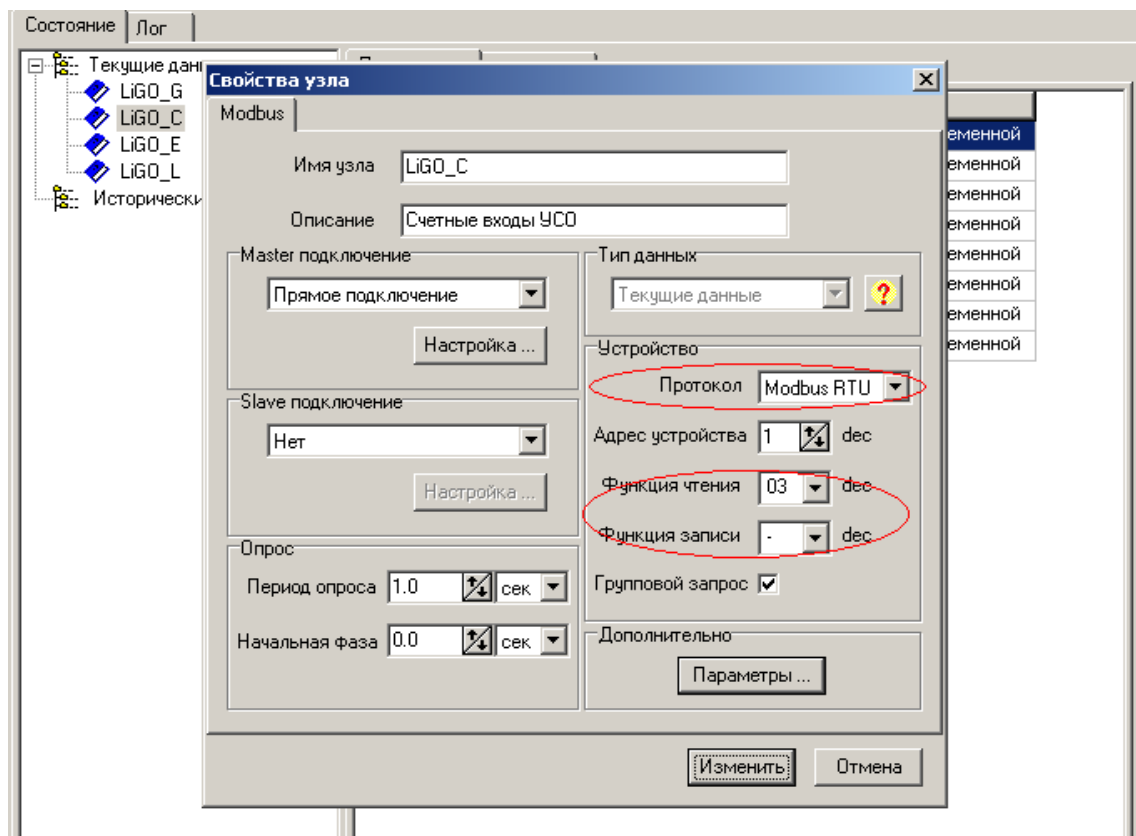
Modbus > Устройство > Протокол = Modbus RTU

Modbus > Устройство > Функция чтения = 03 dec

Modbus > Устройство > Функция записи = -

Modbus > Дополнительные параметры > Порядок байт > Старшим байтом вперед = True

Modbus > Дополнительные параметры > Порядок байт > Старшим регистром вперед = True



В свойствах переменной необходимо указать:

Modbus > Тип переменной = Типизированная

Modbus > Параметры > Тип данных = Single Float

Modbus > Параметры > Адрес переменной = 1 hex для канала C1

3 hex для канала C2

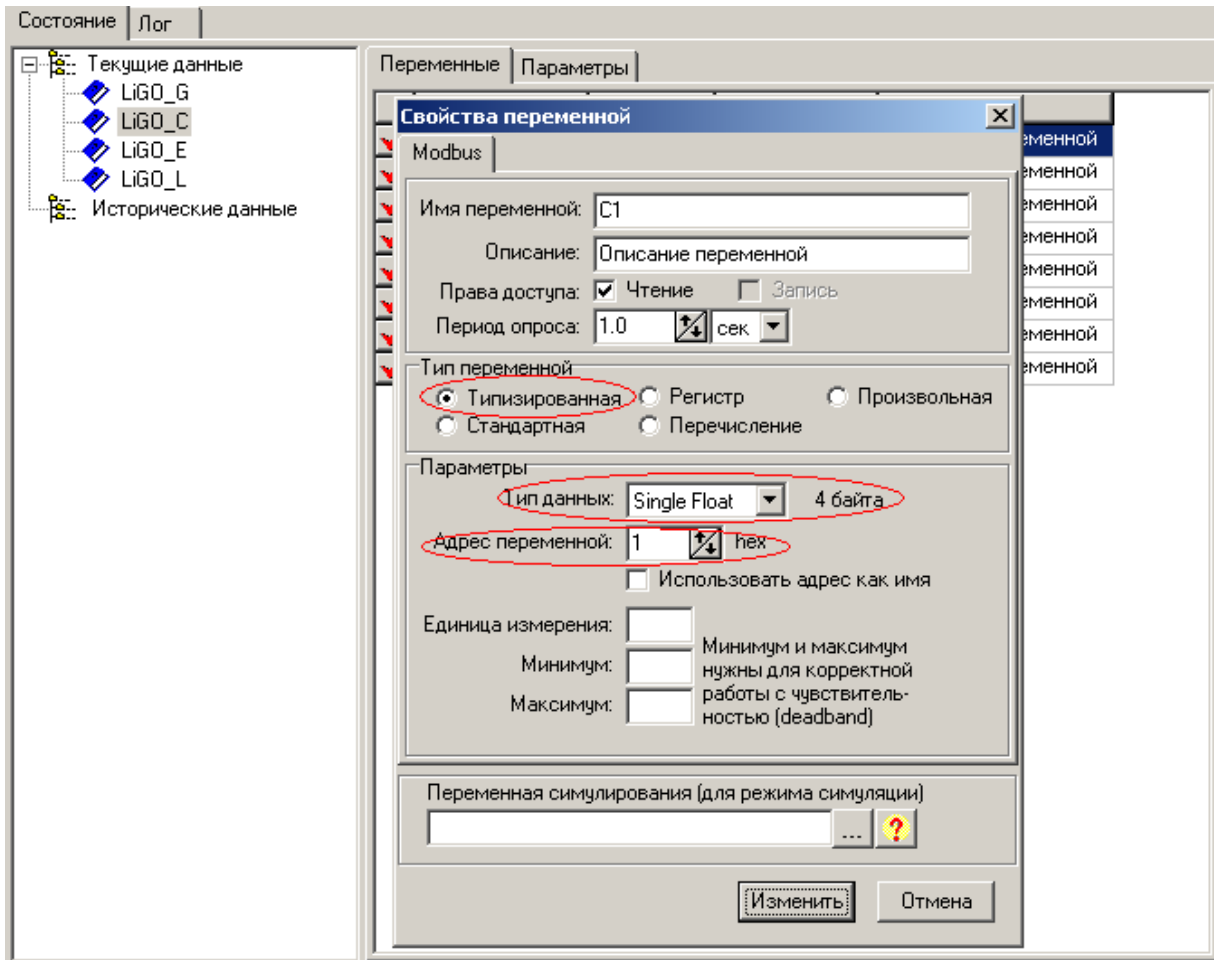
5 hex для канала C3

.....
7F hex для канала C64

.....
FF hex для канала C128

Максимально возможное считываемое количество каналов 128

Максимальное количество каналов в одном узле 32



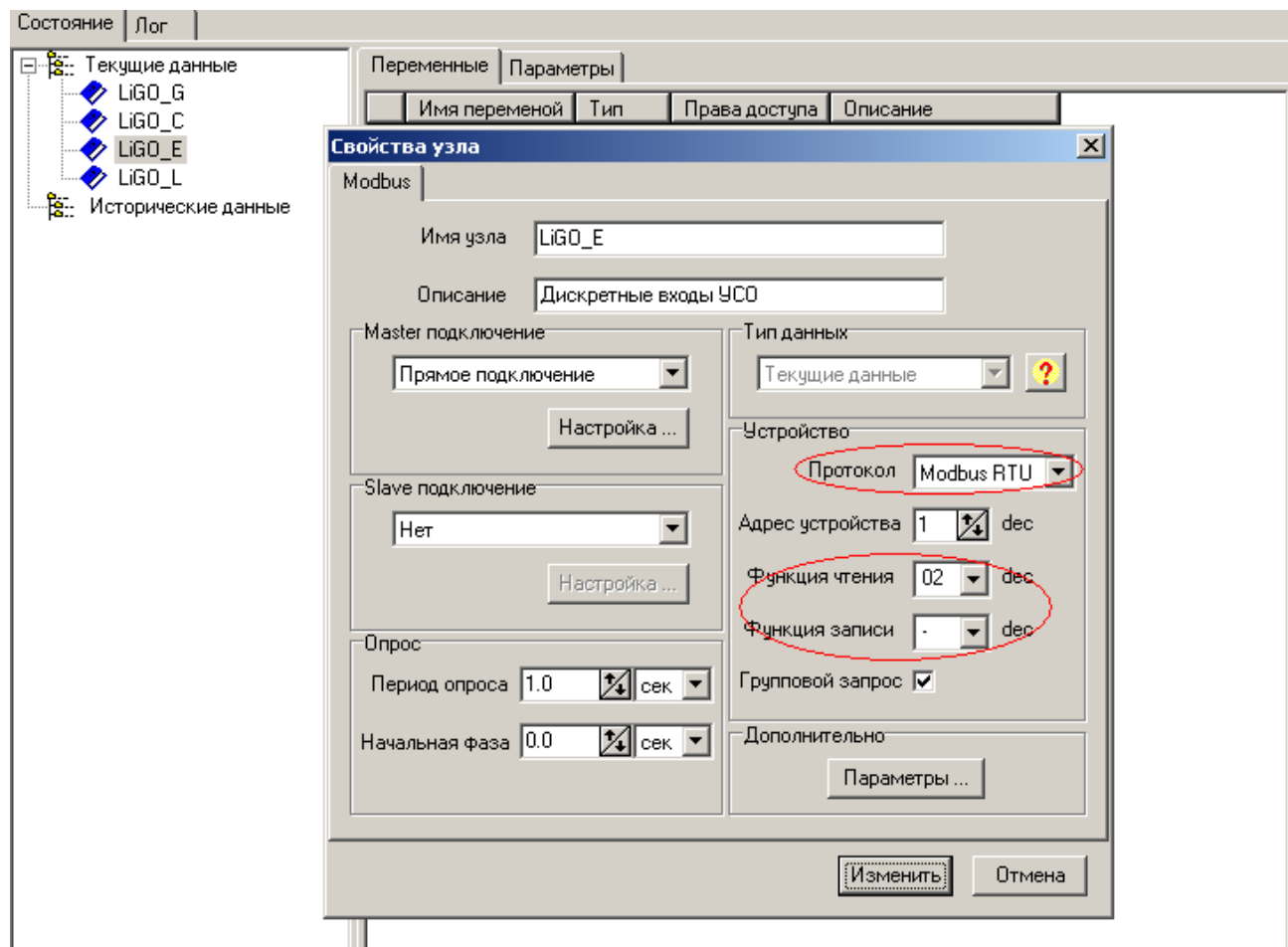
Дискретные входы УСО (Е-каналы)

В свойствах узла необходимо указать:

Modbus > Устройство > Протокол = Modbus RTU

Modbus > Устройство > Функция чтения = 02 dec

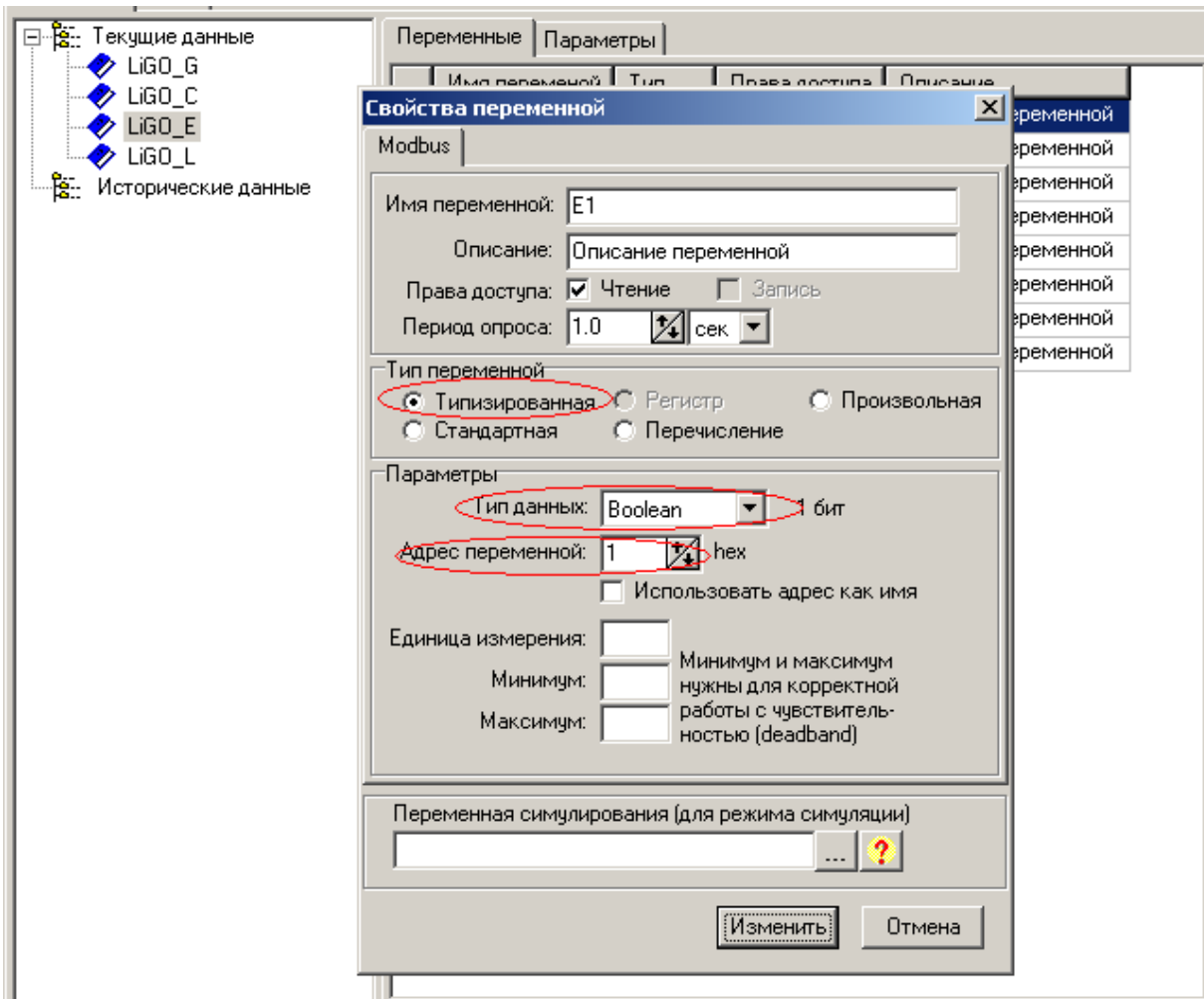
Modbus > Устройство > Функция записи = -



В свойствах переменной необходимо указать:
Modbus > Тип переменной = Типизированная
Modbus > Параметры > Тип данных = Boolean
Modbus > Параметры > Адрес переменной =

- 1 hex для канала E1
- 2 hex для канала E2
- 3 hex для канала E3
-
- 7F hex для канала E127
-
- FF hex для канала E255

Максимально возможное считываемое количество каналов 255
Максимальное количество каналов в одном узле 64



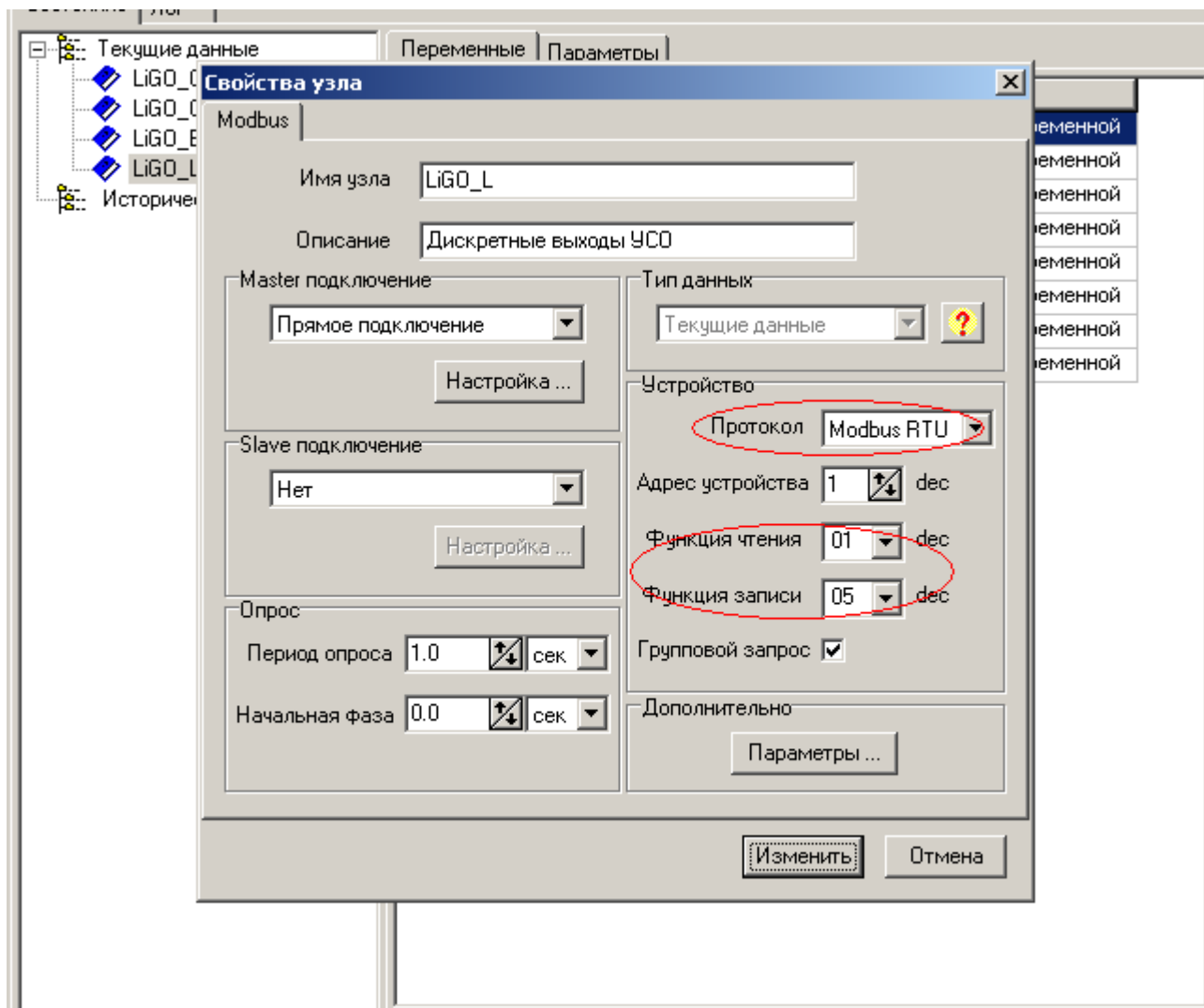
Дискретные выходы УСО (L-каналы)

В свойствах узла необходимо указать:

Modbus > Устройство > Протокол = Modbus RTU

Modbus > Устройство > Функция чтения = 01 dec

Modbus > Устройство > Функция записи = 05 dec



В свойствах переменной необходимо указать:
Modbus > Тип переменной = Типизированная
Modbus > Параметры > Тип данных = Boolean
Modbus > Параметры > Адрес переменной =

- 1 hex для канала L1
- 2 hex для канала L2
- 3 hex для канала L3
-
- 7F hex для канала L127
-
- FF hex для канала L255

Максимально возможное считываемое количество каналов 255
Максимальное количество каналов в одном узле 64

